

KnowLogy Solutions AG

Die Portal-Infrastruktur „service.brandenburg.de“ als Basis für den Einsatz von dienste orientierten Lösungen in der Verwaltung

- das Zusammenspiel von Portal-Infrastruktur, Microsoft SharePoint und Microsoft Visio/SemTalk -



noch eine Definition....?

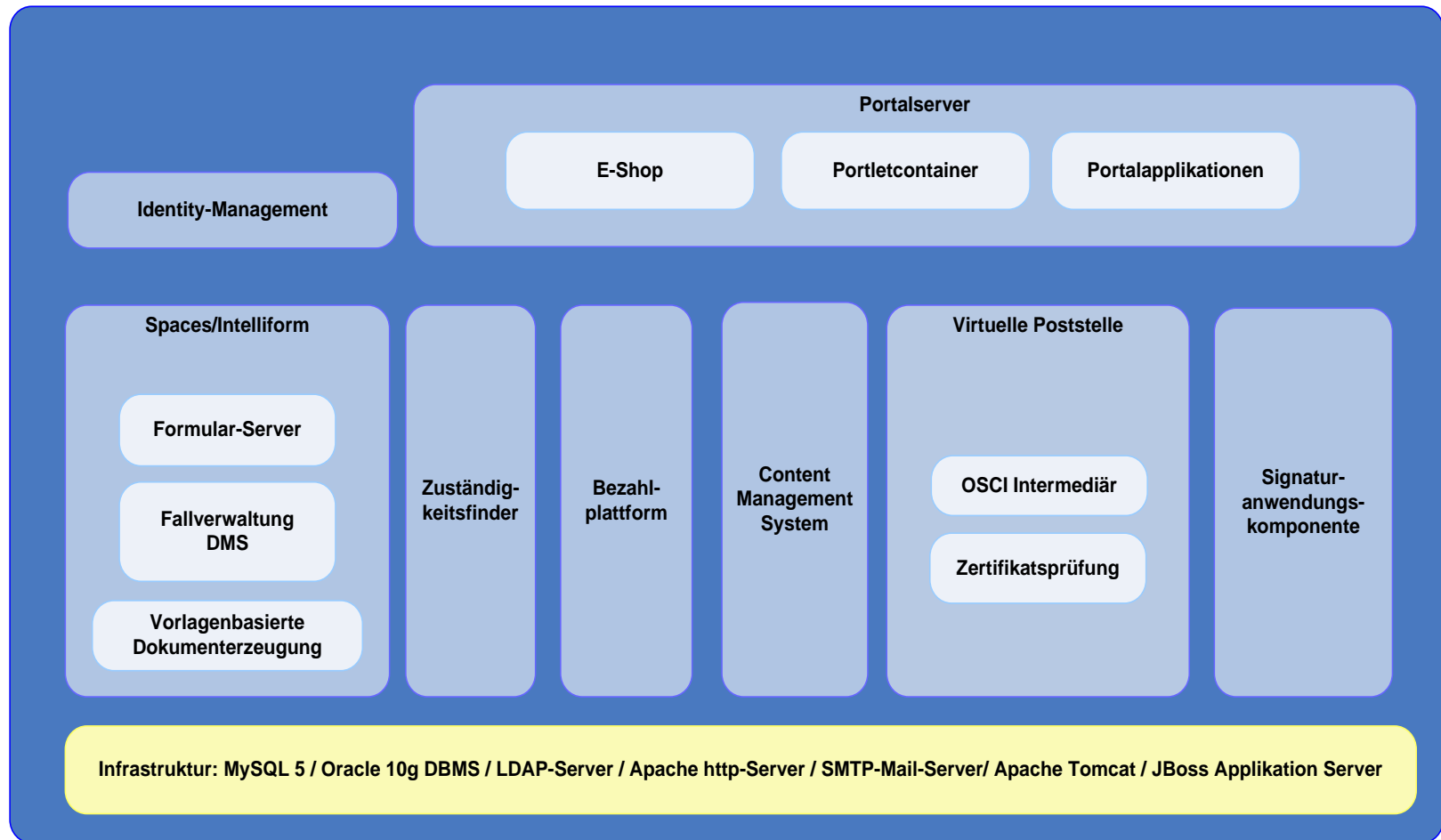
»...SaaS als die Bereitstellung von webbasierten Diensten zur Unterstützung von Geschäftsprozessenunter Nutzung eines Netzwerks, wie das Internet.«

(Tamm 2008)



- Informationssysteme
- Basiskomponenten
- Elektronische
Verwaltungsdienstleistungen

„service-brandenburg.de“ eine SOA Architektur



bisher in sbb umgesetzte elektronische Verwaltungsdienstleistungen

Elektronische Verwaltungsdienstleistung	BraSuMa	ZuFi	Formularservice	Virtuelle Poststelle	Elektronische Signatur	Identitätsmanagement	Portalserver	BPM-Plattform	DVDV
Elektronische Rückmeldung (Meldewesen)				X					X
Melddatenauskunft (Meldewesen)		X		X					X
Vergabemarktplatz				X	X				
Virtuelles Bauamt, Bauantrag Online				X	X		X		
Vermessungsportal	X					X	X		
EAP-Portal	X	X	X	X	X	X	X		
GewOn-Portal	X	X	X	X	X	X	X		
EL.NORM			X		X	X	X	X	



Aufgabenstellung und Herausforderungen der EU DLR

Seit dem 28.12.2009 ist die Umsetzung einer europaweiten Niederlassungsfreiheit für Dienstleister, die zugleich den Rechtsanspruch haben alle dazu erforderlichen Verwaltungsdienstleistungen über das Internet abwickeln zu können verwaltungsrechtlich und schrittweise auch technologisch in allen EU Staaten wirksam.



Herausforderungen an die IT in diesem Projekt

- Sichere elektronische Zusammenarbeit aller Beteiligten
- Landesweite Prozess-Integration in uneinheitlicher Landschaft
- Flexibilität der Konfiguration der Lösungen und regionale Pflege
- Integration von Basistechnologien wie PKI, OSCI, Web Services ...

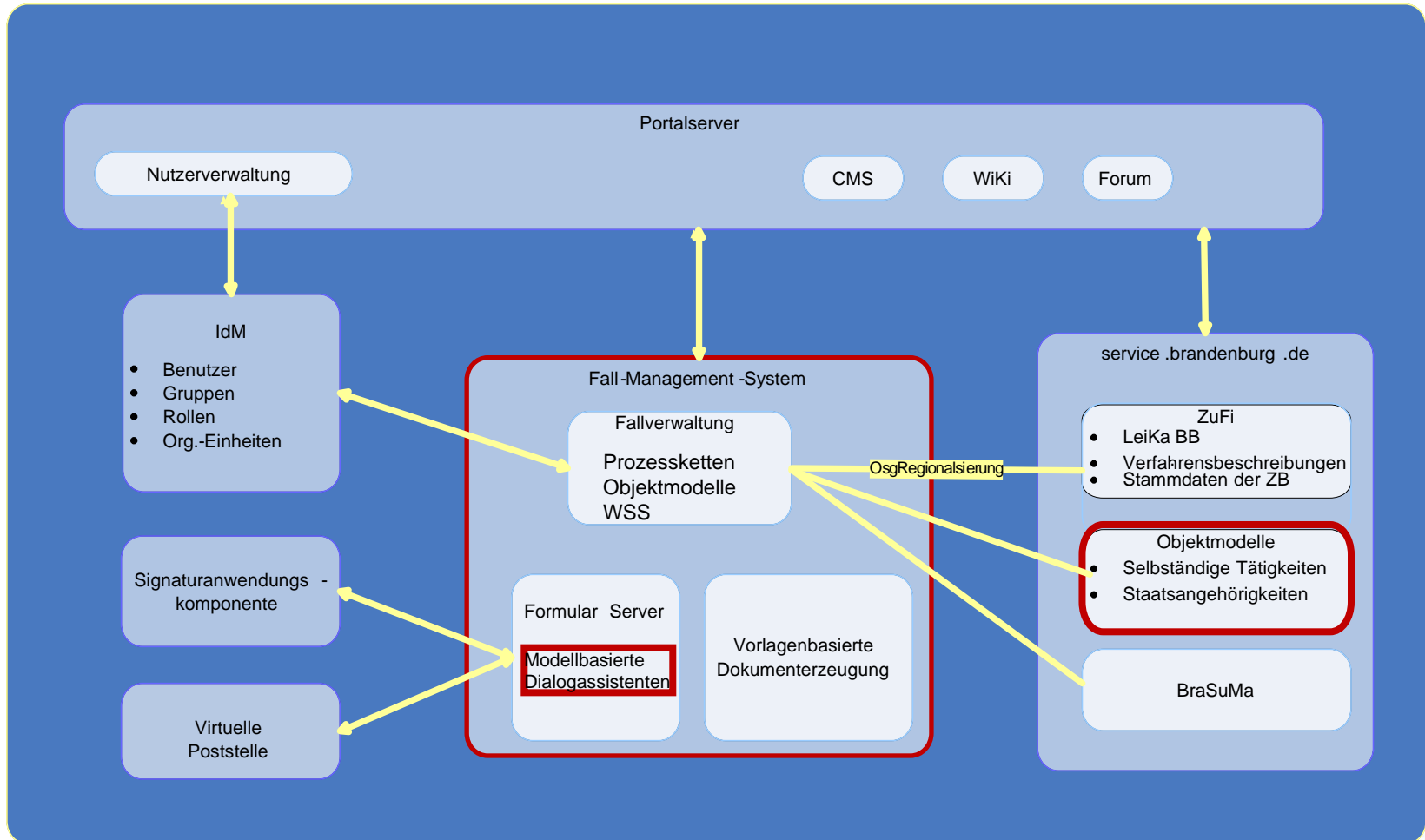


Die fachlichen Herausforderungen

- Ca. 1.400 EU DLR relevante selbständige Tätigkeiten (Dienstleistungen) müssen vollelektronisch abgebildet werden.
- Die Tätigkeiten werden über die Nachnutzung und Anpassung von 94 Prozessketten implementiert und in einem Prozessportal gepflegt,
- Alle zuständigen Behörden und 212 Kommunen sind in das Portal eingebunden,
- das Portal wird schrittweise über Standardschnittstellen für Fachanwendungen geöffnet.

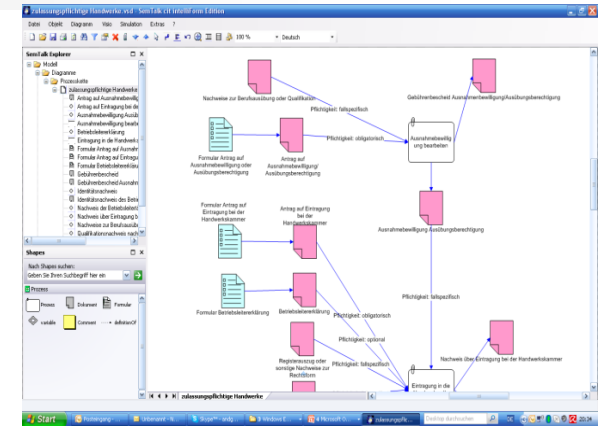


Die Komponenten des EAP Portals in Brandenburg

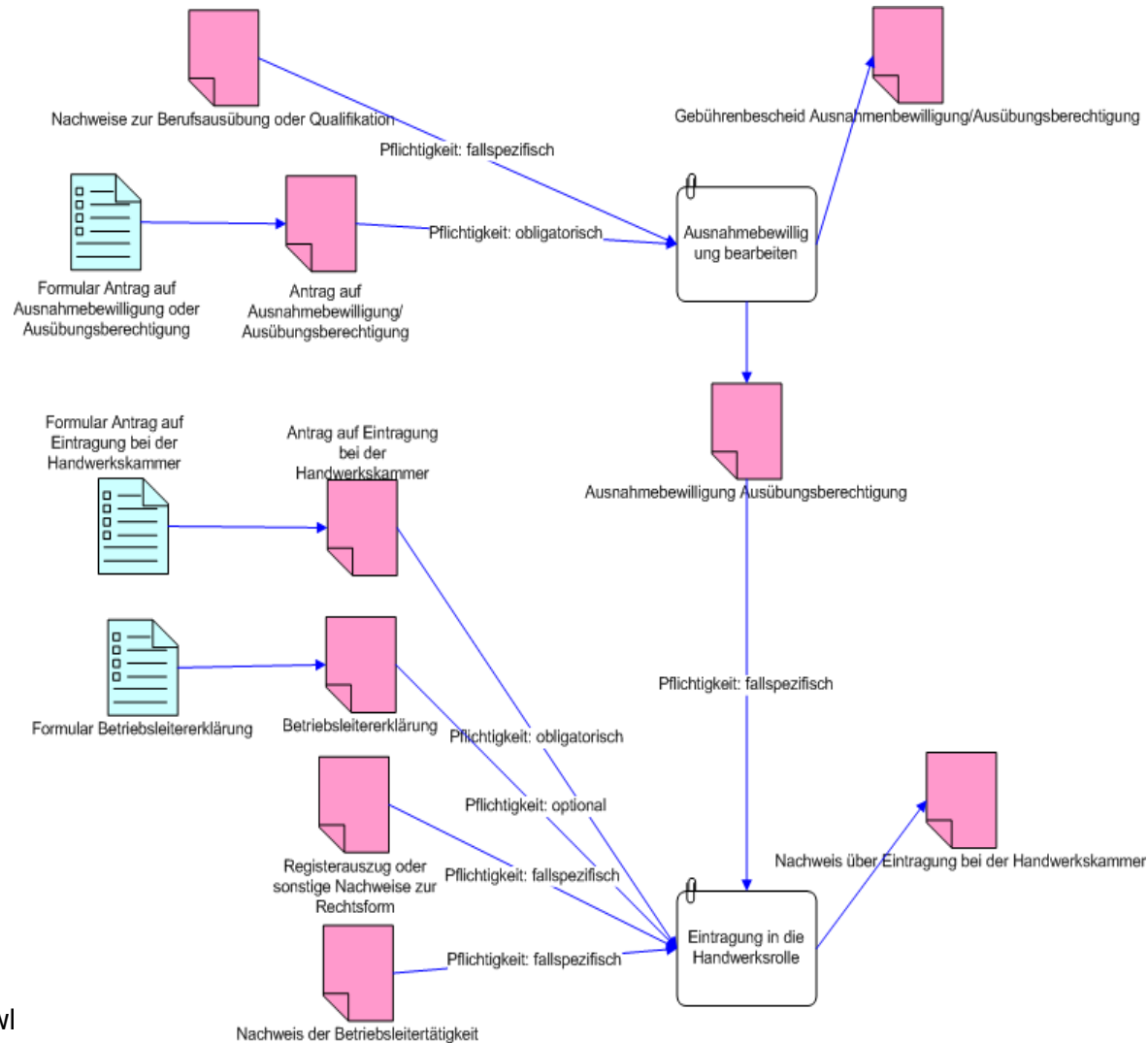


Das Konzept

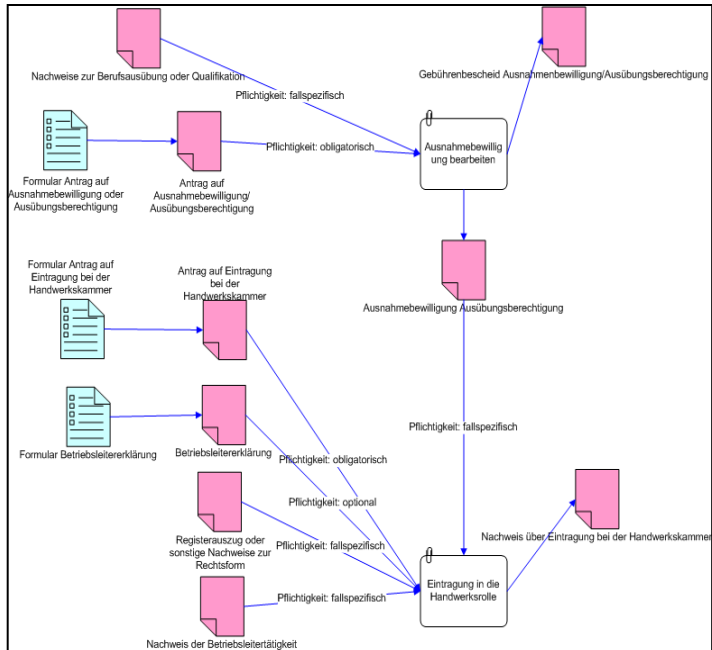
- Konfiguration mit grafischem Modell
 - Informationsfluss und Abhängigkeiten
 - Beschreibt das Was, nicht das Wie
 - „Semantische Modellierung“
- Generierung der Anwendung zur Laufzeit
- Für die mandantenspezifische und regionale Konfiguration des Portals werden 94 Referenzmodelle aus Baden Württemberg nachgenutzt und einer gemeinsamen Prozessbibliothek weiterentwickelt und gepflegt,
- Funktionsfähig mit und ohne E-Signatur
- Integrationsmöglichkeiten für Fachverfahren über Standardschnittstellen



Zusammenführung der Prozesse in einer Prozesskette (das Semantischen Modell)



Generierung des Systems



esp.brandenburg.de

Das Portal des Einheitlichen Ansprechpartners für das Land Brandenburg

ANGEBOT Vorhaben neu anlegen

Startseite

Meine Vorhaben

Neu anlegen

Laufende

Abgeschlossen

Verfahren und Formblätter

Behörden und Verbände

Aktuelles

Links

FAQ

Kontakt

Suchen

Seltenplan

Über uns ...

Meine Daten

Abmelden

Checkliste Unterlagen
Bitte bringen Sie die folgenden Unterlagen bei. Sie können Ihr Anliegen erreichen, wenn alle Unterlagen vollständig sind.

Unterlage	Status	Ihre Aufgabe	Datum/Formular
Antrag zur Ausnahmegewilligung Handwerksrolle	Fehlt noch	Als Formular ausfüllen	
Antrag zur Eintragung in die Handwerksrolle	Fehlt noch	Als Formular ausfüllen	
Antrag zur Gewerbeanzeige	Fehlt noch	Als Formular ausfüllen	
Freizügigkeitsklärung	Fehlt noch	Als Formular ausfüllen	
Lichtbildausweis	Fehlt noch	Als Datei hochladen	
Qualifizierungsnachweis zur Ausnahmegewilligung	Fehlt noch	Als Datei hochladen	

Alle Unterlagen

Zuständige Stellen und Unterlagen

Vorgang	Status	Termin	Gebühr	Zuständige Stelle
Fallmanagement	Wartet auf Unterlagen			Einheitlicher Ansprechpartner für das Land Brandenburg
Eintragung in die Handwerksrolle	Noch nicht aktiv		65,00 €	Handwerkskammer Potsdam
Engangsbestätigung der HWK				
Handwerkskarte				
Gewerbeanzeige	Noch nicht aktiv		25,00 €	Stadt Potsdam Arbeitsgruppe Gewerbeangelegenheiten
Empfangsbesccheinigung Gewerbeanzeige				
Gebührenbescheid Gewerbeanzeige				
Ermittlung einer Ausnahmegewilligung zur Eintragung in die Handwerksrolle	Noch nicht aktiv		250,00 €	Handwerkskammer Potsdam
Engangsbestätigung der Ausnahmegewilligung				
Qualifizierungsnachweis zur HWK				
Beschneidung der Freizügigkeit	Noch nicht aktiv			Stadt Potsdam Arbeitsgruppe Ausländerbehörde
Beschneidung Freizügigkeitsklärung				



Die Werkzeuge

- Semtalk

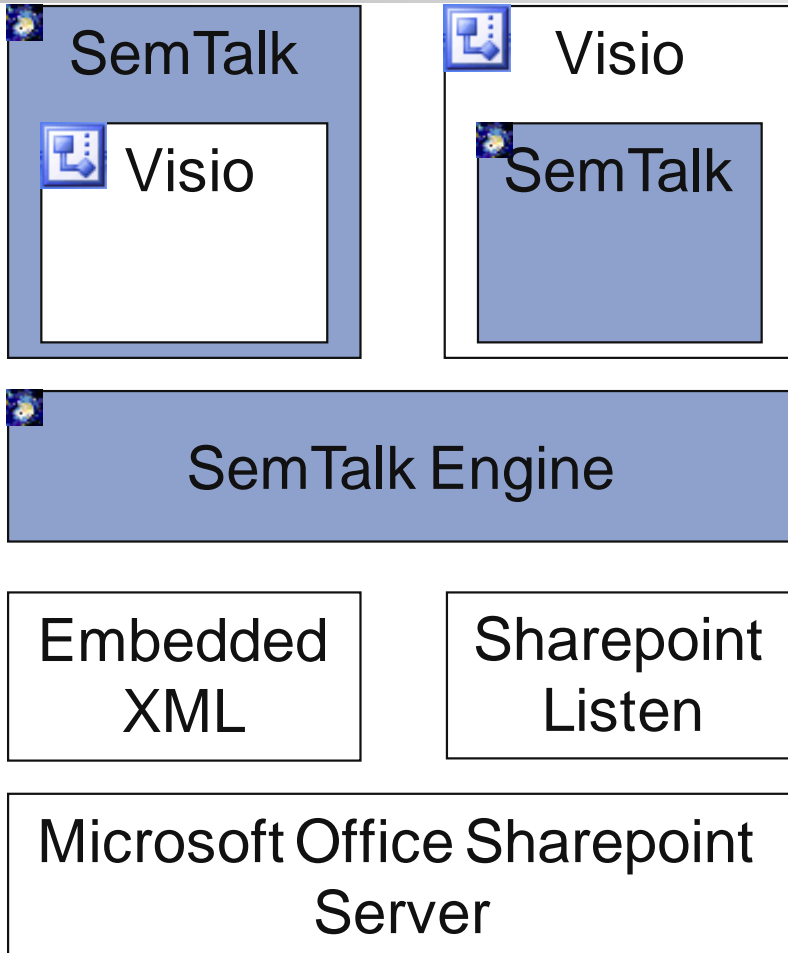
- Zentrales objektorientiertes Modellierungswerkzeug für die Entwicklung und Pflege der Prozessketten mit der Möglichkeit eigenständiger Metamodelle

- MS Office Sharepoint

- Technische Plattform zur verteilten Modellierung der Prozessketten, zur Ablage und Pflege von Prozessmodellen sowie aller anderen Objektmodelle



Mögliche Architekturen mit SemTalk und Microsoft Sharepoint



■ Plattform:

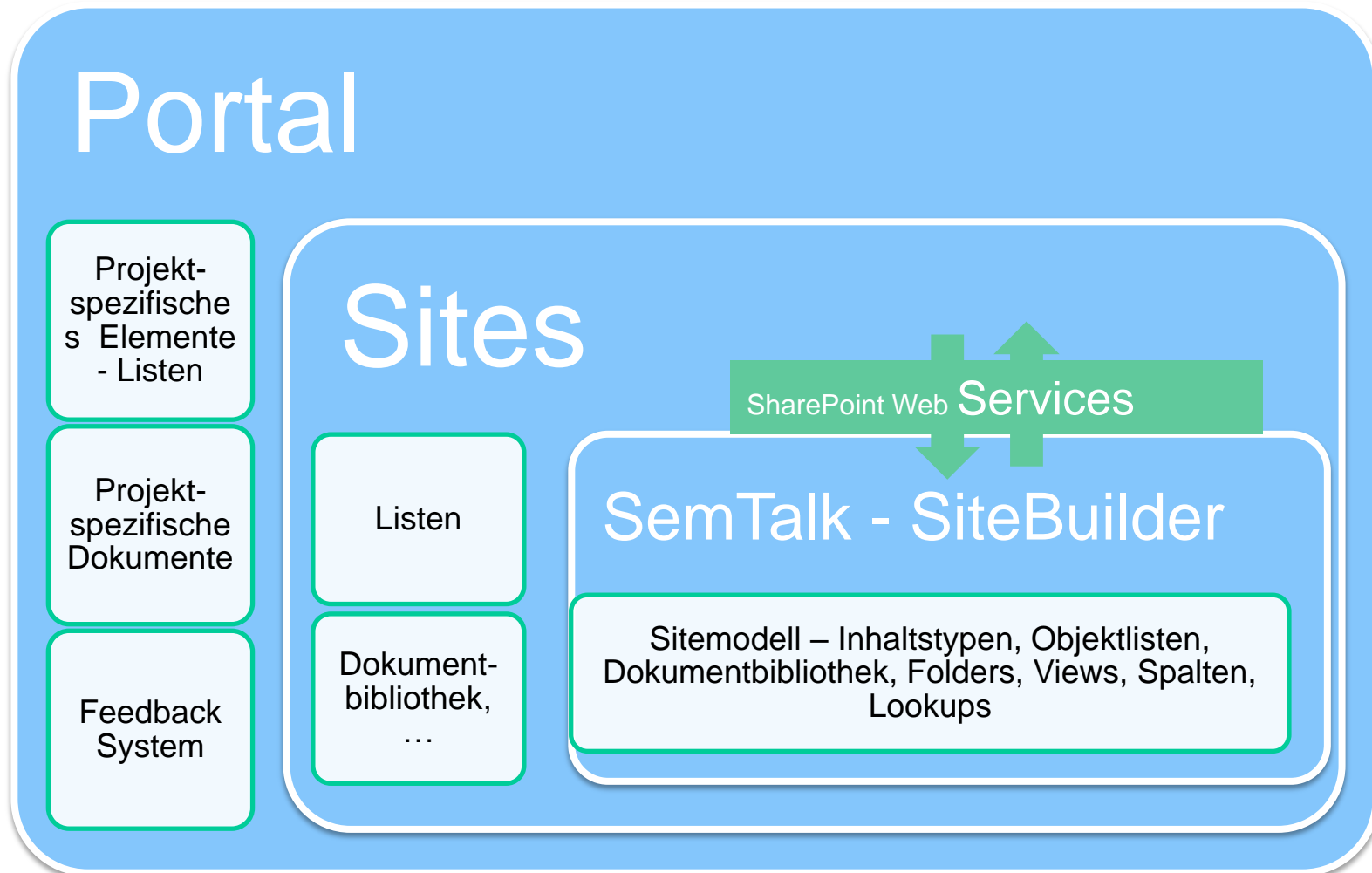
- DotNet-Programm mit vereinfachter Oberfläche verwendet das Visio OCX
- Alternativ: Visio / SemTalk als Webpart auf einer Webseite in Sharepoint,
- Offenes Metamodell ,viele Methoden (BPMN, EPK, PROMET, Flow Chart, KSA ...)

■ Datenhaltung:

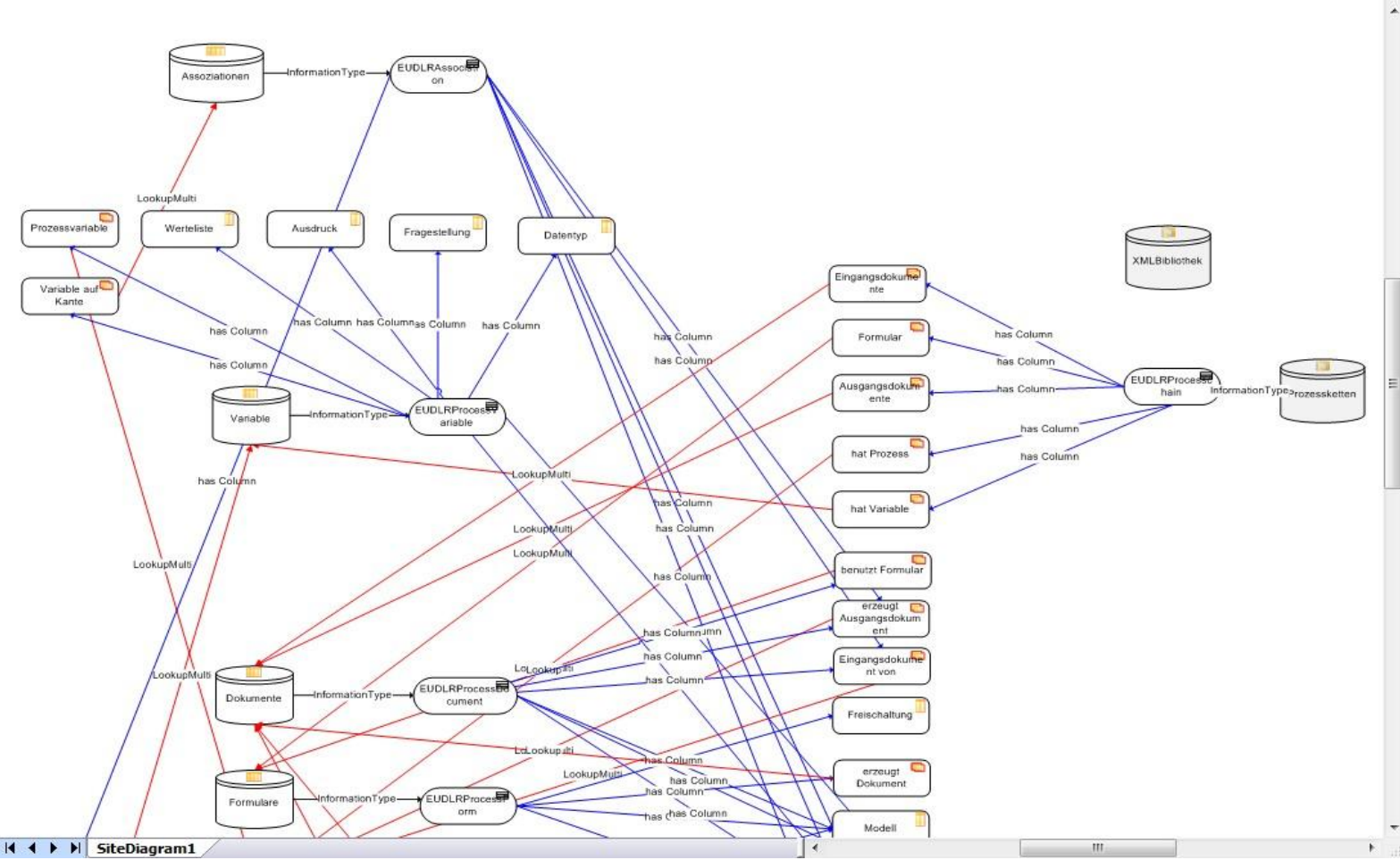
- XML und Visio Dokument
- Alternativ:
- Sharepoint Sites oder
- SQL Server (dann auch Multi User, aber eingeschränkte Visio-Funktionalität)



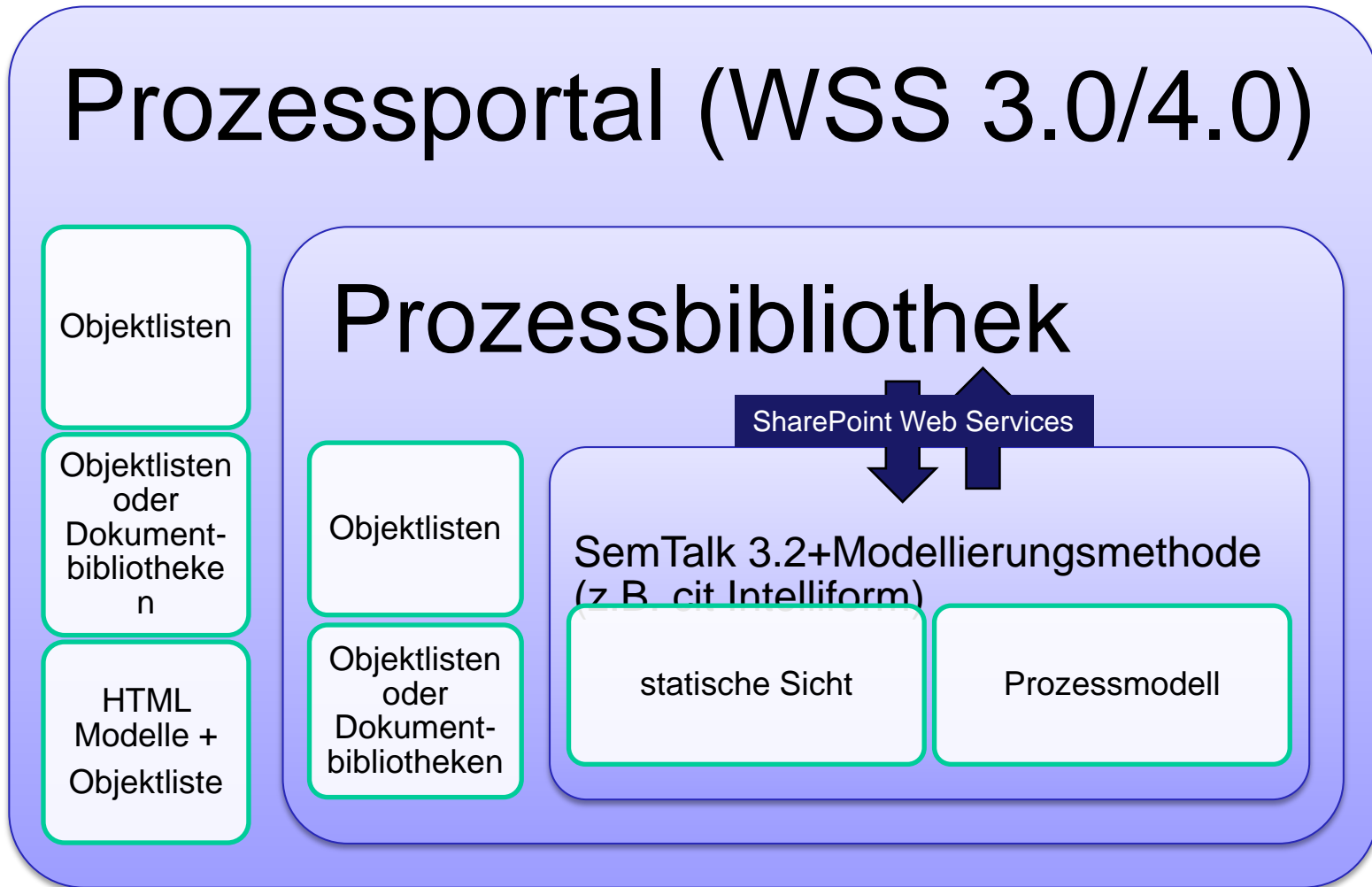
Entstehung eines Portals mit SemTalk



Das Modell für das EAP Prozessportal



Prozessportal (WSS 3.0/4.0)



Das Prozessportal/Prozessketten

EU DLR BRB_2010 > Prozessketten

Prozessketten

Neu ▾ Hochladen ▾ Aktionen ▾ Einstellungen ▾ Ansicht: **Alle Dokumente** ▾

Typ	Name	Geändert	Version	Kommentar zum Einchecken
	anerkennung_einer_steuerberatungsgesellschaft	14.09.2010 13:55	3.3	
	anzeige_einer_grenzueberschreitenden_dienstleistung_zulassungspflichtiges_handwerk	14.09.2010 11:50	2.1	
	anzeige_eines_gaststaettenbetriebes_inklusive_gagev	14.09.2010 14:11	11.2	
	aufnahme_eines_zulassungsfreien_handwerks_oder_einer_handwerksaehnlichen_taetigkeit	17.05.2010 22:40	3.0	
	aufnahme_eines_zulassungspflichtigen_handwerks	29.07.2010 11:25	2.1	
	eapbbg_gewerbeanmeldung	09.08.2010 16:42	8.0	
	erlaubnis_makler_anlageberater_baubetreuer_bautraeger	13.08.2010 12:05	3.0	
	erlaubnis_schaustellung_von_personen	18.05.2010 08:30	2.0	
	erlaubnis_versteigerung_fremder_sachen	18.05.2010 08:40	2.0	
	taetig_werden_als_rechtsanwalt	09.07.2010 10:06	3.0	
	taetig_werden_als_steuerberater	18.05.2010 09:06	2.0	
	taetig_werden_als_wirtschaftspruefer	18.05.2010 09:11	2.0	
	zulassung_einer_rechtsanwalts-gesellschaft	04.05.2010 15:33	2.0	
	zulassung_einer_wirtschaftspruefungsgesellschaft	16.07.2010 10:45	3.0	

Alle WeBSITEINHALTE einblenden

EAPP Prozessketten

- Prozessketten
- XMLBibliothek

GewOn Prozessketten

- GewOn
- GewOnXML

Dokumente

- Gemeinsame Dokumente

Listen

- Taetigkeiten
- Unternehmensformen

Benutzer und Gruppen

Papierkorb



Das Prozessportal/Modellelemente

E-Government > Ablage2 > Dokumente

Dokumente

Ansicht: **Dokumente**

Bezeichner	hat Variable	ist Eingabedokument von	ist Ausgabedokument von	Comments
Registerauszug oder sonstige Nachweise zur Rechtsform		Gewerbeanzeige bearbeiten.2707; Eintragung in die Handwerksrolle bearbeiten.2656		Gilt nur für Unternehmensformen mit den Rechtsformen juristische Person und Personengesellschaft. Ausnahme bei den Personengesellschaften sind die Unternehmensformen GbR, OHG und die Sonderformen von Zweckvermögen, Stiftung und Erbengemeinschaft).
Handlungsvollmacht eines Dritten		Gewerbeanzeige bearbeiten.2707		Eine anzeigende Person die weder Gewerbetreibender noch gesetzlicher Vertreter eines Gewerbetreibenden ist, bedarf einer Vollmacht (z.B Intermediär wie RA und Stb)
Identitätsnachweis des Unternehmers		Gewerbeanzeige bearbeiten.2707; Eintragung in die Handwerksrolle bearbeiten.2656		Nachweis durch Personalausweis oder Reisepass. Generell für alle geschäftsführenden Gesellschafter und gesetzlichen Vertreter des anzuzeigenden Gewerbes zu erbringen.
Vollmacht(en) zur Anmeldung einer nicht rechtsfähigen Personenmehrheit		Gewerbeanzeige bearbeiten.2707		Gewerbeanzeigen für nichtrechtsfähige Personenmehrheiten sind über das EAP-Portal nur möglich, wenn eine Person mit einer entsprechenden Vollmacht aller geschäftsführenden Gesellschafter alle anderen Mitgesellschafter anmeldet.
Liste der gesetzlichen Vertreter		Gewerbeanzeige bearbeiten.2707		Gilt nur wenn Rechtsform die einer juristischen Person ist und es mehr als einen gesetzlichen Vertreter gibt.
Empfangsbescheinigung der Gewerbeanzeige			Gewerbeanzeige bearbeiten.2707	1-n Empfangsbescheinigungen, je nach Anzahl der getätigten Gewerbeanzeigen im EA-Portal.
Aufenthaltstitel des ersten geschäftsführenden Gesellschafters		Gewerbeanzeige bearbeiten.2707		Bezeichnet einen entsprechenden Aufenthaltstitel der zur gewerblichen Tätigkeit berechtigt. Das kann sein: - ein Visum, sofern es mit der entsprechenden Auflage versehen ist (befristeter Aufenthaltstitel) - Aufenthaltserlaubnis sofern diese mit der entsprechenden Auflage versehen ist (befristeter Titel) - Niederlassungserlaubnis nach §9 AufenthG (unbefristet und ohne Auflagen) - Erlaubnis zum Daueraufenthalt EG (unbefristet und ohne Auflagen) Bei Titel mit Auflage muss Arbeitsaufgabe als Selbständige ausdrücklich erlaubt sein. Möglichkeiten: 1. Erwerbstätigkeit gestattet 2. Erwerbstätigkeit nur mit Zustimmung der Ausländerbehörde gestattet 3. selbständige Erwerbstätigkeit im Rahmen der Tätigkeit als...gestattet Einen Aufenthaltstitel benötigen (nach §7 AufenthG): 1. Einzelunternehmer 2. alle Gesellschafter einer Personengesellschaft 3. vertretungsbefugte Organe einer juristischen Person (Geschäftsführer einer GmbH, Vorstand einer AG) 4. Prokuristen und leitende Angestellte mit Generalvollmacht keines Titels bedürfen Kommanditisten und Minderheitsgesellschafter einer GmbH (da es sich nur um Kapitalbeteiligung handelt) Der Titel kann als Kopie vorgelegt werden und wir von der ZB an die Ausländerbehörde weitergeleitet. Das Gewerbeanzeigeverfahren bleibt davon unberührt.
Selbstständigkeit			Gewerbeanzeige	Das Ausstellen des Selbstständigkeitsbescheides wird unterschiedlich gehandhabt



Der Nutzen

- Wirtschaftliche Aspekte
 - Nachnutzung ca. 70 %
 - Erstellung ca. 30 %
- Offenheit und Zugang zu den Modellen
-

KnowLogy Solutions AG:

Vorstand:

Dr. Andreas Giesenhausen

Geschwister-Scholl-Straße 38

14471 Potsdam

Telefon: +49 331 581 3921

E-Mail: giesenhausen@knowlogy-ag.com